

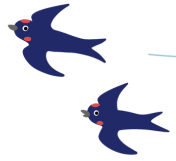


障害のある方に寄り添う

就労支援の現場を見に行こう！

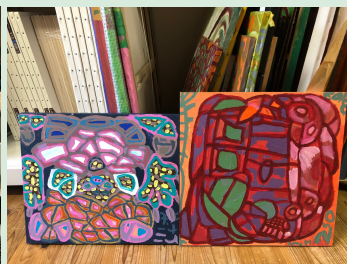
住み慣れたこの街で、障害のある人もない人も、みんなと一緒に生きていこう！

- 日 時：2022年 **7** 月 **1** 日（金）13:30～15:45
- 集合場所：JR高尾駅北口 ～ 西東京バス【2番バスのりば】付近
- 参加費：無料 ※高尾駅北口～バス料金（片道180円）は、自費でご負担いただきます。
- 定 員：10名(申込先着順)
- 対 象：障害者の就労支援、木工細工、和紙作り、SDG s の考え等に興味のある方
- 申込受付：5月25日(水)～定員に達するまで ※5/25以前のお申込みは無効となります。



※当日の行程（予定）

- 13:30 高尾駅北口【2番バスのりば】付近に集合 ～ 西八王子駅行バスに乗車 ～ 元八2丁目下車、「結の会」へ徒歩で移動（約5分）
- 14:00 「結の会」にて、紙すきの作業場や和紙に描かれた絵などを紹介していただく ～ 「結の会」から「ひのき工房」へ徒歩で移動（約10分）
- 14:40 「ひのき工房」にて、木工製品や製作現場を紹介していただく
- 15:10 「八王子ワークセンター」代表土居さんより「障害者の就労支援」についてお話をしていただく ～ 15:45頃「ひのき工房」で解散



<結の会> 和紙作り
作業場

結のアーティスト作品

手作りジャム
(高尾駅北口 Ichigendo)

<ひのき工房> 木工製品

木育おもちゃ

手作業

講師：特定非営利活動法人
結の会

障害者通所施設の運営と、障害者の自立生活を支援している。通所施設では楮（こうぞ）を使った本格和紙によるレターセットや壁紙の製造と販売、手作りジャムの製造販売などを行っている。

講師：社会福祉法人 落の会
障害福祉サービス事業所 ひのき工房

木工品の製作・販売、リサイクル事業を通して「働く力」を身につける就労継続支援をしている。また、一人ひとりに合わせて「生活する力」を身につける生活支援もしている。

講師：特定非営利活動法人
八王子ワークセンター

地域と連携して、障害のある人がその人らしく働ける機会を提供するとともに、社会参加を通じて自立と生活を向上するための活動をしている。また、中間支援組織としての役割も果たしている。

※新型コロナウイルス感染症感染拡大の状況により、中止となる場合があります。

申込先：八王子市市民活動支援センター

- ①申込フォーム：ホームページをご覧ください。
- ②メール：npo802@shiencenter-hachioji.org
- ③FAX：042-646-1587



アクティブ市民塾

190

主催：八王子市市民活動支援センター

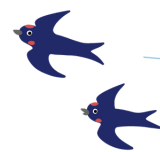
〒192-0083 八王子市旭町12-1 ファルマ802ビル5F
TEL：042-646-1577 / FAX：042-646-1587
E-mail：npo802@shiencenter-hachioji.org



< 2022年 7月 1日 (金) 開催 >

障害のある方に寄り添う

就労支援の現場を見に行こう!



申込受付：5月25日(水) ～ 定員に達するまで

定員：10名（申込先着順） ※ 5/25以前のお申込みは無効となります。

◆ 申込方法 ◆

1. インターネット

八王子市市民活動支援センターのホームページから簡単に申し込みができます。
ご活用ください。 <https://www.shiencenter-hachioji.org/>



2. メール

下記を記入してメールアドレス：npo802@shiencenter-hachioji.org へ送信願います。

- ・ 件名：就労支援を見に行こう
- ・ 団体名 ・ 氏名（ふりがな） ・ 電話番号 ・ メールアドレス

3. FAX

下記を記入して FAX：042-646-1587 へ送信願います。（この用紙をご利用ください）

- ・ 団体名
- ・ 氏名（ふりがな）
- ・ 電話/FAX
- ・ メールアドレス

- 上記記載の方法でお申込み後、3日を過ぎても返信がない場合は、お手数ですが電話でお問合せ下さい。
- ご記入いただいた情報は、市民活動支援センターからのお知らせ以外には使用しません。

※新型コロナウイルス感染症 感染拡大の状況により、中止となる場合があります。

主催：八王子市市民活動支援センター

〒192-0083
八王子市旭町12-1 ファルマ802ビル5階
TEL：042-646-1577
FAX：042-646-1587
メール：npo802@shiencenter-hachioji.org

八王子市市民活動支援センターは、市民活動やNPOなど
公益的な活動を応援している公設民営の施設です。

