

明けまして
おめでとう
ございます
今年もよろ
しくお願
いします

2026新春



八王子市市民活動支援センターの講座・行事の予定（1月・2月）

アクティブ
市民塾

1/17 (土)

14:00～16:00
市民活動支援センター

定員：16名（申込先着順）
参加費：無料

お気軽にご参加
ください!!

懐かしい思い出を語り合う 思い出トークカフェ ROKUMARU

回想法サロン体験会

子どもの頃の暮らしの道具や遊び、歌や食べ物などを思い出し語り合うことで、
高齢者の認知症予防、改善に効果があるといわれる「回想法」を体験してみませんか？



申込みは二次元コードからどうぞ

認知症予防・改善に効果があるとされています
懐かしい思い出を語り合う
回想法サロン体験会
見字だけでもOK!!

回想法とは？
子どもの頃の暮らしの道具や遊び、歌や食べ物などを思い出し語り合うことで、
高齢者の認知症予防、改善に効果があるといわれる「回想法」を体験してみませんか？

回想法の効果
子どもの頃の暮らしの道具や遊び、歌や食べ物などを思い出し語り合うことで、
高齢者の認知症予防、改善に効果があるといわれる「回想法」を体験してみませんか？

2026年
1月17日(土) 14:00～16:00
定員 16名 参加費 無料
八王子市市民活動支援センター
八王子市南大沢1-1-1 2F 市民活動支援センター

お問い合わせはコチラ
TEL 042-646-1517 FAX 042-646-1587
Eメール support@hachioji-center.hachioji.jp

センター
一日出張

2/7(土)

9:30～16:30
生涯学習センター南大沢分館 第2学習室

どなたでも
参加OK

八王子市市民活動支援センタースタッフが

東部地域にうかがいます

皆さまのやりたい活動、活動で困っていることをサポートします。
14:00～16:00 地域交流会（意見交換会）を実施します。



申込みは二次元コードからどうぞ

八王子市市民活動支援センター
1日出張 in 東部地域 2026 2/7(土)

八王子市市民活動支援センターは、市民社会活動支援センターとして、NPO・市民活動支援センター
として活動しています。市民社会活動支援センターとして、NPO・市民活動支援センターとして活動しています。

日程 2026年2月7日(土)
時間 9:30～16:30
場所 生涯学習センター南大沢分館 第2学習室
住所 八王子市南大沢1-1-1 2F 市民活動支援センター

地域交流会（意見交換会） 14:00～16:00

当日、こんなことができます！
市民活動支援センターの紹介
NPOの設立・運営に関する相談
「はちみつ」の相談
人材・物品支援相談（ゆめおろしファン）
意見交換・情報共有・活動のPR など

【主催・お問い合わせ】 八王子市市民活動支援センター
TEL 042-646-1517 support@hachioji-center.hachioji.jp
https://www.hachioji-center.hachioji.jp/

支援講座

2/23 (月)祝

14:00～16:00
市民活動支援センター

定員：10名（申込先着順）
参加費：無料

便利です

Google ドライブを使ってみよう ～使い始めた方、使ってみたい方対象～

講師：センタースタッフ（望月・上野）



申込みは二次元コードからどうぞ

支援講座
Googleドライブを使ってみよう
～使い始めた方、使ってみたい方対象～

日程 2026年2月23日(月祝) 14時～16時
八王子市市民活動支援センター

Googleドライブを活用して
情報共有をスムーズに！

対象 市民活動・地域活動で使っている方
Googleアカウントをお持ちの方
GoogleChromeブラウザが使えるパソコン

定員 10名（先着順）
講師 センタースタッフ（望月・上野）

申込方法
申込フォーム
申込フォームは市民活動支援センターのホームページから
お問い合わせ先
お問い合わせ先は市民活動支援センターのホームページから
お問い合わせ先は市民活動支援センターのホームページから

【主催・お問い合わせ】 八王子市市民活動支援センター
TEL 042-646-1517 support@hachioji-center.hachioji.jp
https://www.hachioji-center.hachioji.jp/

新春

ハ王子 NPO

すごろく

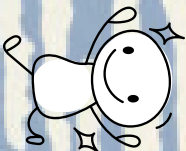
新春の歓談のひとときに楽しんでいただければ幸いです、市民活動すごろくを作りました。さあサイコロふってスタート!!

ルール

- と☼は、1マス進む
- と☼は、2マス進む
- ☼と☼は、3マス進む

スタート

ハ王子に越してきたハチさん。市民活動に興味を持ちましたが、どうしたらいいでしょう？



1 検索したら、ハ王子市市民活動支援センターが出てきた！

2 ハ王子市市民活動支援センターに行ってみた。職員の方が親身になって相談に乗ってくれた。

3 「はちこみねっと」を教えてもらって、検索してみた。色んな団体があるんだね。

8 団体のイベント開催が決まり、資料作成の担当になって手こずる。1回休み。

9 久しぶりに徹夜で頑張り、資料の準備完了。

10 地域に提案。理解が得られ、イベント開催が決定。ガンバル

11 イベントで大雨。準備した会場が使えず。2マス戻る。

12 翌日にイベント無事に開催！大成功で3マス進む。

7 団体の色々な活動をやってみると楽しいし、やりがいもありハッピー♡

19 活動がメディアで紹介され、大忙しに☔

18 NPOフェスティバルで物品販売。サイコロを振り偶数なら大儲けで1マス進む。奇数なら大損で10へ戻る。

17 NPOフェスティバルに参加決定！良い場所を設定してもらった。

14 メンバーで団体運営の意見が対立。ギクシヤク1回休み。

20 フロボノに教えてもらってホームページを作る。

21 広報誌で団体を紹介してもらった。すると協力者が現れた。

16 NPOパワーアップ講座に参加し団体の運営を学ぶ。

15 活動の方向性を見失い、支援センターで相談。

5 交流会に参加。新たな仲間が見つかった。

4 興味のある活動が見つかった。これは面白そうだと思う。

22 旅行のため、1回休み。

23 メンバーの理解が得られ、ハチさんに人望が集まってきた👍

24 団体の会長選挙。サイコロを振り偶数なら当選でそのまま、次回に上がり。奇数なら落選で16へ戻る。



ゴール
多くの仲間が集まり、楽しい市民活動ができ、生き甲斐を見つけたことができました。
ハチさんおめでとう！

NPO
八王子
会議

2/22 (日)
14:30~17:45

定員：50名 (申込先着順)
参加費：無料 ※18:00~懇親会 (有料：1000円)

東京たま未来メッセ
3階 第1会議室
八王子市明神町3-19-2

第12回 NPO八王子会議 & 市民活動交流会

協力の作法 Ver.2

協力の輪を広げよう

生き活きたコミュニティを
協働で創るためには？

参加者との意見交換や提案等で、課題解決に
向けた協力への取り組みを考えます。



申込みは二次元コードから



八王子コミュニティ活動応援サイト

はちコミねっと

市民の皆さんのコミュニティ活動を応援する
市の公式サイトです。まちで活躍するさまざ
まな市民活動団体のイベント・講座のお知ら
せや、募集情報などを紹介しています。



二次元コードから
はちコミねっと
に入れます

<https://hachikomi.genki365.net/>



パソコンの画面



スマホの画面

はちコミねっとイベント・講座情報



各団体が更新した情報を表示。気になる
イベントや団体を検索できます。

はちコミねっと助成金情報



地域の課題解決に取り組む団体へ支給されるさまざ
まな助成金の、最新状況もお知らせしています。

SUPPORT802 バックナンバー



これまでに発行した広報紙
SUPPORT802が見られます。

「はちコミねっと」の使い方について

基本講習会 (要予約)

1/ 15 (木) 14:00~15:00
2/ 14 (土) 10:30~11:30

個別相談会 (予約不要)

1/ 15 (木) 15:00~16:30
1/ 25 (日) 10:30~12:00
2/ 14 (土) 11:30~12:30
2/ 26 (木) 15:00~16:30

■八王子市市民活動支援センター開館情報■

1月

日	月	火	水	木	金	土
				1	2	3
4	5	6	7	8	9	10
11	12	13	14	15	16	17
18	19	20	21	22	23	24
25	26	27	28	29	30	31

2月

日	月	火	水	木	金	土
1	2	3	4	5	6	7
8	9	10	11	12	13	14
15	16	17	18	19	20	21
22	23	24	25	26	27	28

開館日 休館日

開館時間 10時~21時・日祝は17時まで
休館日：月曜日が祝日の場合は翌火曜日



TEL：042-646-1577 FAX：042-646-1587
〒192-0083 八王子市旭町12番1号ファルマ802ビル5階
npo802@shiencenter-hachioji.org

指定管理者：特定非営利活動法人 八王子市民活動協議会